

CHÂTEAU  
de LA MAR

---

**OFFRE SÉMINAIRES  
& ÉVÉNEMENTIELLE**

---

L'ART DE RECEVOIR, L'ESSENCE DU TEMPS

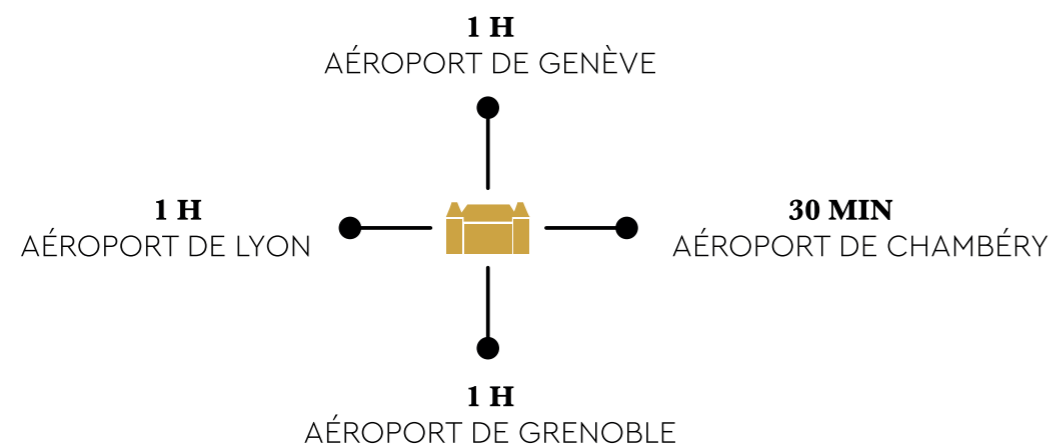


CHÂTEAU  
DE LA MAR

## LE LIEU QUI TRANSFORME VOS ÉVÉNEMENTS EN EXPÉRIENCE

SÉMINAIRES • CODIR • INCENTIVE • LANCEMENTS DE PRODUITS • ÉVÉNEMENTS CLIENTS

JONGIEUX, SAVOIE



Le Château de la Mar dispose d'un partenariat avec CB Autorcars BERNIGAUD afin de proposer un service de navette de transport depuis Aix-les-Bains, Chambéry et les aéroports à proximité.

## Un lieu chargé d'histoire, au service de vos événements

Édifié il y a plus de 800 ans, le Château de La Mar s'inscrit dans le paysage savoyard comme un lieu de caractère et de transmission.

Tour à tour demeure seigneuriale, domaine viticole puis lieu de vie, il a su évoluer tout en conservant son identité.

Aujourd'hui entièrement restauré, il accueille des événements professionnels dans un cadre où patrimoine et modernité se rencontrent. Un lieu singulier, au service d'expériences mémorables.



## Un cadre qui change la nature de vos échanges

Idéalement situé entre Lyon et Genève, le Château de La Mar offre un environnement confidentiel, propice aux échanges et à la prise de décision.

Niché au cœur des vignes, le domaine propose une alternative aux lieux classiques : plus intime, plus inspirante, plus engageante.

Ici, vos équipes sortent du cadre habituel pour se recentrer sur l'essentiel. Chaque événement prend une dimension différente, plus fluide, plus impactante.



**PRIVATISATION EXCLUSIVE • CADRE CONFIDENTIEL • EXPÉRIENCE SUR MESURE**



## Créer un moment utile et mémorable

Un événement professionnel ne se résume plus à un lieu. Il doit produire un impact réel, à la fois humain et stratégique.

### LE CHÂTEAU DE LA MAR VOUS PERMET DE :

- Sortir vos équipes du quotidien
- Favoriser des échanges plus directs et authentiques
- Créer des conditions propices à la réflexion
- Marquer un temps fort avec vos équipes ou vos clients
- Offrez une expérience au coeur d'un château et d'un domaine viticole

*Un château du XIIIe siècle où l'expérience du lieu sublime vos instants*



# DIFFÉRENCIATION

Le Château de La Mar ne se positionne pas comme un simple lieu événementiel. C'est un domaine vivant et incarné :

- Privatisation complète
- Groupes à taille humaine
- Environnement au cœur des vignes
- Expériences vin & terroir
- Partenariat Les Morainières (seul restaurant 3 étoiles Michelin sacré en 2026)
- Accompagnement sur mesure

Une offre rare, alignée avec des événements à forte valeur.



## FORMATS

### DES FORMATS ADAPTÉS À VOS ENJEUX

Chaque événement est conçu pour répondre à un objectif précis, en trouvant le bon équilibre entre travail, expérience et moments informels.

- Séminaires résidentiels ou semi-résidentiels
- CODIR et comités stratégiques
- Incentives et team building
- Événements clients & relations publiques
- Lancements de produits

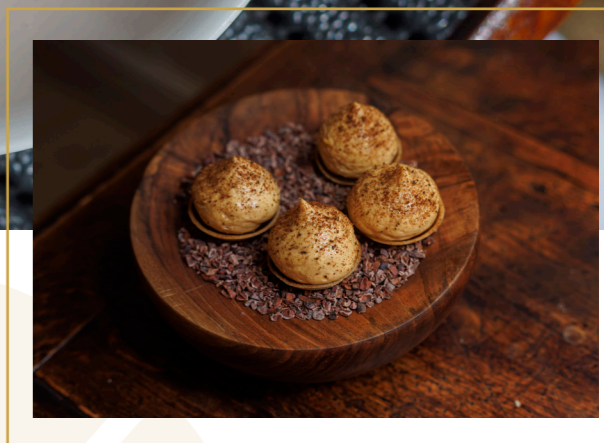
*Une organisation fluide, pensée pour optimiser votre événement.*

# LES ESPACES

Le Château de La Mar propose une diversité d'espaces permettant de structurer votre événement :

- Salons intérieurs élégants pour réunions & workshop
- Extérieurs au cœur des vignes pour cocktails et temps informels
- Tente de réception (200 m<sup>2</sup>) pour dîners et soirées
- Caveau et espaces signature pour expériences immersives

**CHAQUE ESPACE CRÉE UNE AMBIANCE ET PARTICIPE À L'EXPÉRIENCE GLOBALE.**



## VIN EXPÉRIENCE

**Au Château de La Mar, le vin ne se limite pas à une dégustation.**

**Il fait partie intégrante de l'expérience proposée à vos invités.**

Implanté sur le coteau de Marestel, le domaine s'inscrit dans un terroir reconnu, où le cépage Altesse exprime toute sa finesse.

Ce cadre permet d'imaginer des moments forts : dégustations, découvertes du vignoble, ateliers autour du terroir ou instants de partage en immersion.

Une manière différente de créer du lien et de marquer durablement les esprits.



## GASTRONOMIE

**LE CHÂTEAU DE LA MAR BÉNÉFICIE D'UN PARTENARIAT EXCLUSIF AVEC LES MORAINIÈRES, SEUL RESTAURANT TRIPLEMENT ÉTOILÉ DE 2026.**

Une collaboration qui donne à chaque événement une dimension gastronomique rare, entre excellence culinaire, savoir-faire d'exception et expérience profondément mémorable pour vos invités.



### RESTAURANT

Depuis juillet 2025, le Château accueille également son propre restaurant, La Table 1625, imaginé et exploité par le chef des Morainières.

Ouvert du lundi au vendredi, midi et soir, le restaurant propose une cuisine bistrannique locale, inspirée du territoire et portée par la même exigence de qualité et d'émotion culinaire.

# PLAN DU CHÂTEAU

## Un domaine pour tous vos événements

01

**SALON ROUGE**  
Salon principal  
(intérieur)

02

**SALON BLANC**  
Petit salon  
(intérieur)

03

**SALON VERT**  
Salon bibliothèque  
(intérieur)

04

**TENTE BERBERE**  
Derrière le caveau  
(extérieur) 200m<sup>2</sup>

05

**SOUS LES NOYERS**  
dans les vignes  
(extérieur)



06

**JARDIN  
À LA FRANCAISE**  
Roseraie (extérieur)

07

**HALLE DES  
VENDANGEURS**  
Pressoir (extérieur)

08

**TERRASSE BOIS**  
Restaurant (extérieur)

09

**CAVEAU**  
Salle restaurant  
(intérieur)

10

**PISCINE**  
(extérieur)

11

**SPA**  
(Hammam & Sauna)



# NOTRE OFFRE ÉVÉNEMENTIELLE

Une combinaison unique en Savoie d'un château  
et d'un vignoble attenant.



CAPACITÉ	M2	Nombre max de personnes			
		THÉÂTRE	EN "U"	MANGE DEBOUT	CLASSE
SALON ROUGE		80 PAX	35 PAX	100 PAX	40 PAX
SALON BLANC		30 PAX	12 PAX	40 PAX	15 PAX
SALON VERT		-	-	-	-
TENTE		100 PAX	50 PAX	150 PAX	120 PAX
SOUS LES NOYERS		150 PAX	50 PAX	200 PAX	20 PAX
JARDIN		100 PAX	-	150 PAX	-
HALLE DES VENDANGEURS		50 PAX	-	100 PAX	-
TERRASSE BOIS		-	-	50 PAX	40 PAX
CAVEAU		-	-	50 PAX	-
PISCINE		-	-	100 PAX	-

## EXPÉRIENCES

### UN ÉVÉNEMENT QUI SE VIT PLEINEMENT

L'expérience fait partie intégrante du séjour.  
Elle permet de créer des moments de partage et de renforcer la cohésion.

Selon vos objectifs, différentes activités peuvent être proposées :

- Ateliers œnologiques
- Activités outdoor
- Team building
- Expériences sur mesure

**DES MOMENTS CONCRETS, QUI PROLONGENT LES ÉCHANGES AU-DELÀ DU CADRE FORMEL.**

### INFORMATIONS COMPLÉMENTAIRES & ÉQUIPEMENTS

L'ensemble des espaces du Château est entièrement modulable selon vos besoins et les configurations souhaitées. Nos équipes vous accompagnent dans la création d'événements sur mesure, avec la possibilité de privatiser partiellement ou intégralement le domaine

### ÉQUIPEMENTS DISPONIBLES

Le Château dispose d'équipements techniques sur place : 1 enceinte mobile, 2 micros sans fil, 1 vidéoprojecteur, écran de projection, éclairage événementiel ou encore système son.

Tables, chaises, mange-debout, mobilier extérieur, nappes et vaisselle sont disponibles.

### LOCATION DE MATÉRIEL COMPLÉMENTAIRE

Des équipements complémentaires peuvent également être proposés via nos prestataires partenaires selon les besoins de votre événement.



# ACCOMPAGNEMENT

## UN INTERLOCUTEUR UNIQUE, UNE APPROCHE SUR MESURE

- Compréhension de vos enjeux
- Recommandations adaptées
- Coordination des prestations
- Suivi opérationnel

*Un événement maîtrisé de bout en bout.*

**Contactez notre service commercial : [commercial.events@chateaudelamar.fr](mailto:commercial.events@chateaudelamar.fr)**



# LES HÉBERGEMENTS

## UN LIEU QUI SE VIT DANS LA DURÉE

Le château propose 5 chambres dont 4 suites et un gîte qui complète l'offre

Un format idéal pour des groupes **jusqu'à 20 personnes**, dans une logique qualitative et confidentielle.

*Des solutions complémentaires peuvent être proposées à proximité.*



## ET SI VOTRE PROCHAIN ÉVÉNEMENT CHANGEAIT VRAIMENT DE DIMENSION ?

C'est un cadre conçu pour des événements à forte valeur.

**ÉCHANGEONS SUR VOTRE PROJET :**  
[commercial.events@chateaudelamar.fr](mailto:commercial.events@chateaudelamar.fr)

Service commercial : +33 6 64 33 38 17 / +33 04 79 96 09 84

[www.chateaudelamar.fr](http://www.chateaudelamar.fr)  
[@chateaudelamar](https://www.instagram.com/chateaudelamar)



CHÂTEAU  
de LA MAR

---

## OFFRE SÉMINAIRES & ÉVÉNEMENTIELLE

---

**ÉCHANGEONS SUR VOTRE PROJET :**  
[commercial.events@chateaudelamar.fr](mailto:commercial.events@chateaudelamar.fr)

Service commercial :  
+33 6 64 33 38 17

[www.chateaudelamar.fr](http://www.chateaudelamar.fr)  
[@chateaudelamar](https://www.instagram.com/chateaudelamar)

W W W . C H A T E A U D E L A M A R . F R